



Bâtiment D2 - 5½

Unités x01



Firas Trabulsi
Conseiller en habitations
450 963-8300, poste 557
514 622-9260 (cell.)

Bureau des ventes:
663, rue Robert-Elie, unité 101
Laval Québec H7N 3Y9
Samedi et dimanche: midi à 17h00
Lundi à mercredi: midi à 20h00



Projet réalisé par Habitations Voyer Le Logix Inc.

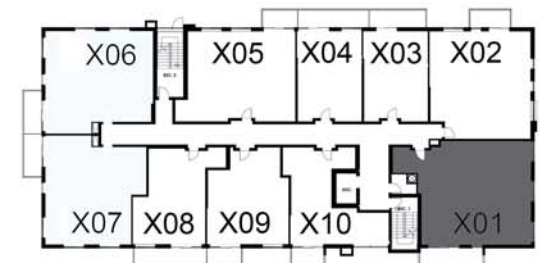
RBQ: 5804-1734-01

Rév. 2017-09-12



Bâtiment D2 - 5½ (3 chambres à coucher)

Unités: 101-201-401-501		Superficie brute de l'unité	Terrasse/Balcon		Superficie totale	
Type	5%		Type	Dimension		Superficie
CH1	14'-3" x 8'-9"	101	Balcon	19'-10" x 5'-5"	107	1215 pc
CH2	10'-7" x 10'-6"	201	Balcon	19'-10" x 5'-5"	107	1215 pc
CH3	10'-7" x 9'-6"	401	Balcon	11'-5" x 5'-5"	62	1170 pc
SAL	18'-4" x 8'-2"	501	Balcon	11'-5" x 5'-5"	62	1170 pc
SAM	9'-9" x 9'-2"					
CUI	8'-6" x 9'-5"					
SDB	8'-7" x 8'-9"					
HALL	5'-1" x 6'-5"					
RANG.	5'-8" x 7'-0"					



Notes:
 1. Les superficies des condos comprennent l'ensemble des murs extérieurs, le centre des murs mitoyens et le centre des murs du corridor commun, non exclus les balcons.
 2. Les superficies et les dimensions des pièces représentées sur les plans sont approximatives et peuvent varier légèrement durant la construction.
 3. Ces plans sont utilisés pour l'aménagement général seulement. Ils sont une illustration approximative du projet à construire. L'aménagement et la configuration des unités, stationnements, espaces de rangement, espaces communs, éléments structuraux, mécaniques peut varier en fonction des conditions de développement et du chantier. Sujet à changement sans préavis.